

VALVOLA MISCELATRICE TERMOSTATICA PER IMPIANTI SOLARI



art. P04 • P05

Descrizione

Le valvole miscelatrici termostatiche Barberi[®] della serie **T-sunny** sono dispositivi con mix centrale e vengono utilizzati per regolare la temperatura dell'acqua. Trovano naturale impiego negli impianti per acqua sanitaria o di riscaldamento serviti da un impianto solare termico a circolazione naturale o forzata. La loro funzione è quella di mantenere costante la temperatura dell'acqua miscelata inviata all'utenza anche al variare della temperatura e della pressione di ingresso dell'acqua calda e fredda. Le valvole di questa serie possono essere dotate di calotte e codoli con o senza valvola di ritegno integrata oppure valvola di ritegno e filtro integrati.

Gamma Prodotti

- art. **P04** Valvola miscelatrice termostatica per impianti solari - Antiscottatura - KV1,8 - 30-65°C
- art. **P05** Valvola miscelatrice termostatica per impianti solari - Antiscottatura - KV2,3 - 30-65°C

Caratteristiche

Range di regolazione: **30÷65 °C**
 Massima temperatura di lavoro: **110 °C**
 Precisione: **±2 °C**
 Taratura di fabbrica : **40 °C**
 Condizioni di lavoro di riferimento: T calda = **70 °C**
 T fredda = **15 °C**
 Pressione calda e fredda = **3 bar**
 Massima pressione di esercizio: **10 bar**
 Massima perdita di carico ammessa in funzionamento: **2 bar**
 Massima differenza tra pressioni in ingresso calda e fredda(H-C oppure C-H): **4bar**
 Coefficiente di portata: art. **P04** = **KV 1,8**
 art. **P05** = **KV 2,3**
 Connessioni all'impianto: **Attacchi filettati ISO 228/1**
 Fluidi compatibili: **acqua per impianti termici, miscele acqua con glicole(max 30%), acqua sanitaria**

Norma di riferimento: **EN1111 - EN1287**

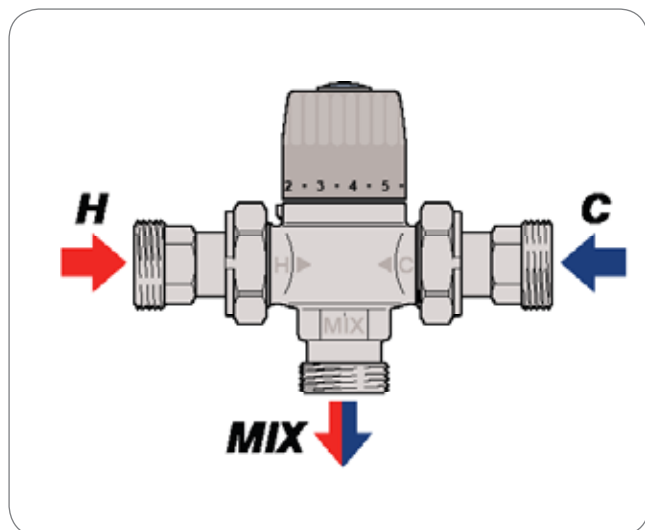
Materiali

Art. **P04 - P05**
 Corpo valvola: Ottone UNI EN 12165 CW602N
 Guarnizioni: EPDM
 Maniglia: ABS

Art. **Y77** (Raccordo con possibilità di ritegno e filtro)
 Corpo valvola: Ottone UNI EN 12164 CW602N
 Insetto di ritegno: POM
 Guarnizioni: EPDM

VALVOLA MISCELATRICE TERMOSTATICA PER IMPIANTI SOLARI

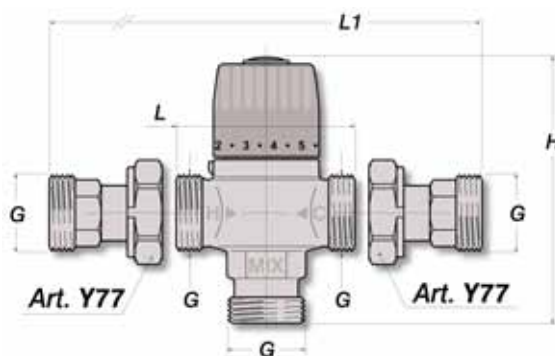
Funzionamento



La valvola miscelatrice termostatica **T-sunny** miscela acqua calda e fredda mantenendo costante la temperatura dell'acqua in uscita. Ciò è possibile grazie ad un elemento termosensibile presente all'interno della valvola, che ad ogni variazione di temperatura e pressione si contrae o si espande agendo sull'otturatore che regola l'entrata dell'acqua calda e fredda. La temperatura di miscelazione desiderata, viene ottenuta agendo sulla manopola di regolazione.

In caso di mancanza di acqua fredda all'ingresso, la valvola miscelatrice termostatica **T-sunny** funziona da dispositivo di sicurezza (a norma **EN1111**), chiudendo immediatamente il passaggio dell'acqua calda ed evitando il pericolo di scottature.

Dimensioni



Codice Articolo	Raccordi	Kv	G	L	L1	H	Peso	N. P/S	N. P/C
P04 A20 N00	-	1,8	3/4" M	59	-	90	370	1	20
P04 A20 N00L1	filtro + ritegno	1,8	3/4" M	59	123	90	550	1	20
P04 A20 N00L2	ritegno	1,8	3/4" M	59	123	90	550	1	20
P04 A20 N00L3	passaggio totale	1,8	3/4" M	59	123	90	540	1	20
P04 A25 N00	-	1,8	1" M	70	-	94	446	1	20
P04 A25 N00L2	ritegno	1,8	1" M	70	138	94	741	1	20
P04 A25 N00L3	passaggio totale	1,8	1" M	70	138	94	732	1	20
P05 A20 N00	-	2,3	3/4" M	59	-	90	370	1	20
P05 A20 N00L1	filtro + ritegno	2,3	3/4" M	59	123	90	550	1	20
P05 A20 N00L2	ritegno	2,3	3/4" M	59	123	90	550	1	20
P05 A20 N00L3	passaggio totale	2,3	3/4" M	59	123	90	540	1	20
P05 A25 N00	-	2,3	1" M	70	-	94	446	1	20
P05 A25 N00L2	ritegno	2,3	1" M	70	138	94	741	1	20
P05 A25 N00L3	passaggio totale	2,3	1" M	70	138	94	732	1	20

Peso (grammi) - N. P/S: numero pezzi per scatola - N. P/C: numero pezzi per cartone

VALVOLA MISCELATRICE TERMOSTATICA PER IMPIANTI SOLARI

Installazione

Si consiglia, prima di installare una valvola miscelatrice **T-sunny**, di verificare le condizioni operative dell'impianto, come pressione e temperatura, per garantire che siano comprese entro il campo di funzionamento del miscelatore.

L'impianto, nel quale deve essere installata la valvola miscelatrice **T-sunny**, deve essere spurgato e pulito prima dell'installazione. Si consiglia inoltre di installare adeguati filtri all'ingresso della rete.

Il non rimuovere eventuale sporcizia all'interno dell'impianto potrebbe influenzare la prestazione e la garanzia del produttore sul prodotto. Nel caso in cui la valvola venga utilizzata in aree con acque molto aggressive, si consiglia di installare apparecchi per il trattamento delle acque prima dell'ingresso nella valvola.

La valvola miscelatrice termostatica **T-sunny** può essere installata in qualsiasi posizione, sia verticale che orizzontale. E' importante che l'accesso alla valvola sia libero per eventuali manutenzioni. E' consigliato l'inserimento di valvole di ritegno (art. Y77) agli ingressi della valvola miscelatrice per evitare circolazioni e reflussi indesiderati.

Messa in servizio e regolazione temperatura

Per la regolare messa in servizio della valvola seguire le istruzioni riportate di seguito:

- Assicurarsi che l'impianto sia pulito, effettuando un lavaggio delle tubazioni.
- La regolazione della temperatura dell'acqua miscelata va fatta con un termometro calibrato. Per effettuare la regolazione della temperatura, allentare la vite sulla maniglia, ruotare la maniglia stessa in senso orario o antiorario fino al raggiungimento della temperatura desiderata. Effettuata la regolazione, bloccare nuovamente la vite.

La valvola è prearata alla temperatura di 40 °C con le condizioni di riferimento seguenti:

Temperatura calda = 70 °C

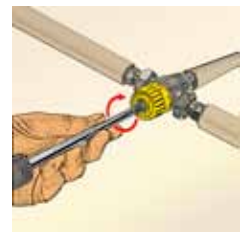
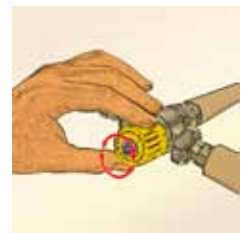
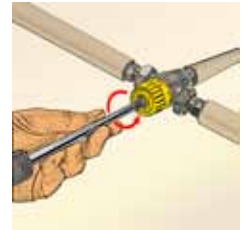
Temperatura fredda = 15 °C

Per facilitare la regolazione della temperatura si può fare riferimento alla **Tab. 1**.

Manutenzione

La manutenzione dell'impianto e la verifica del corretto funzionamento del miscelatore deve essere effettuata almeno ogni 12 mesi o più frequentemente in caso di necessità. Se la temperatura dell'acqua miscelata è cambiata significativamente rispetto alle prove precedenti, si raccomanda di verificare le condizioni dell'impianto come indicato nelle sezioni **Installazione** e **Messa in servizio**.

Il mancato rispetto delle istruzioni di installazione e messa in servizio invalida la garanzia sul prodotto.

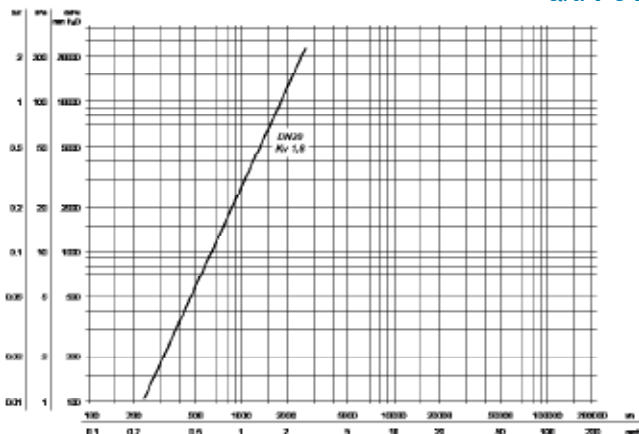


Tab. 1

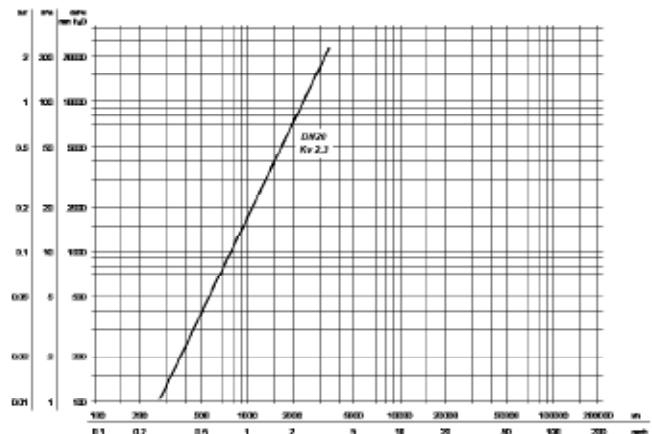
min.	
1	36 °C
2	40 °C
3	44 °C
4	50 °C
5	53 °C
max.	

Diagrammi

art. P04

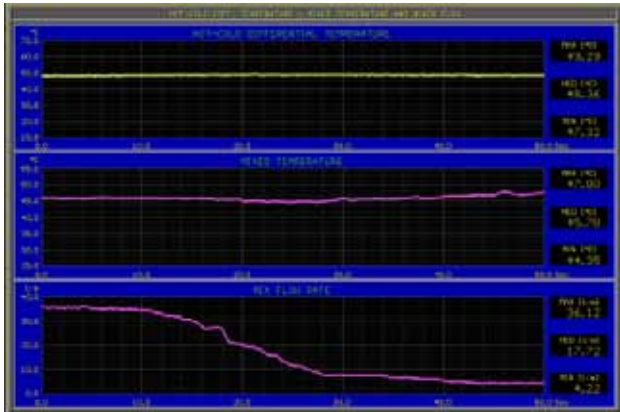


art. P05

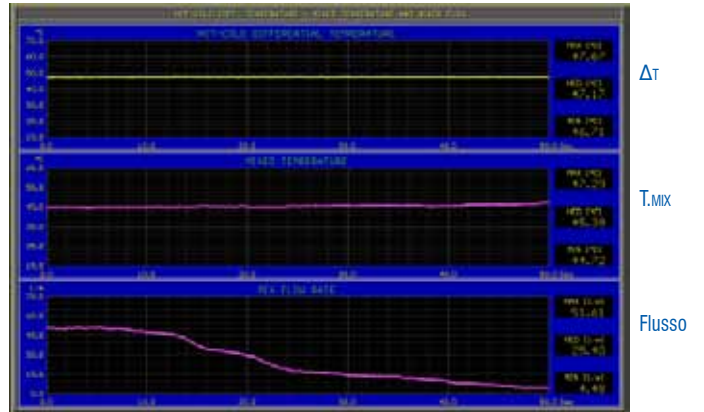


VALVOLA MISCELATRICE TERMOSTATICA PER IMPIANTI SOLARI

Riduzione di portata

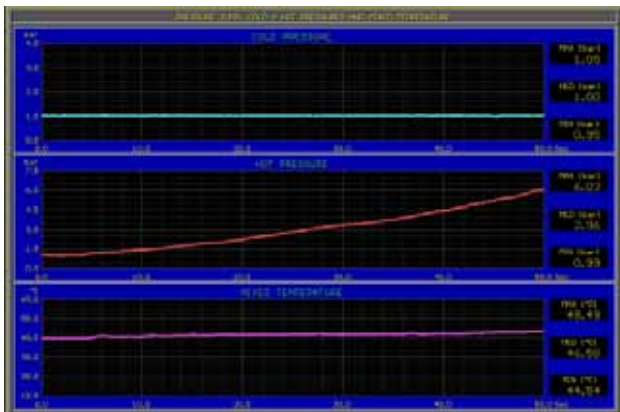


art. P04

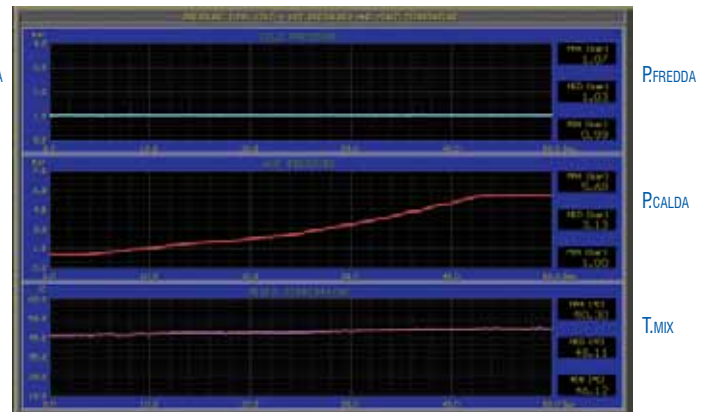


art. P05

Salto di pressione calda

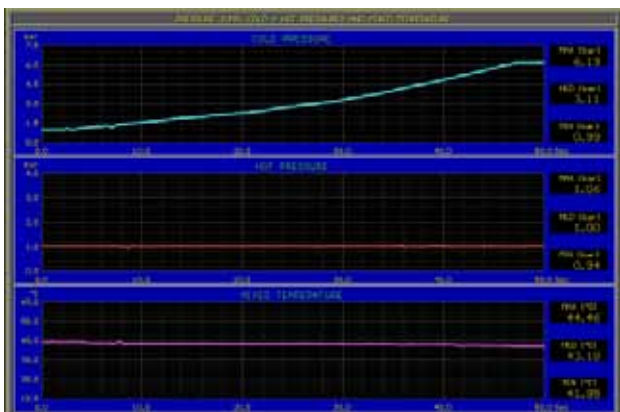


art. P04

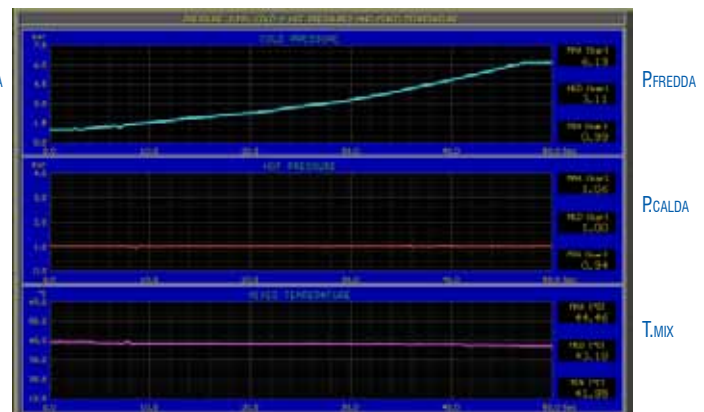


art. P05

Salto di pressione fredda



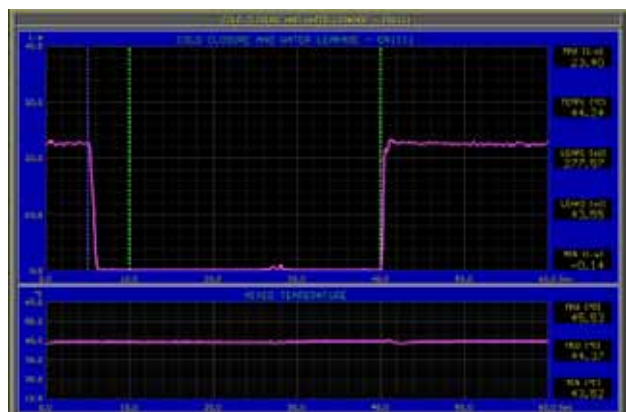
art. P04



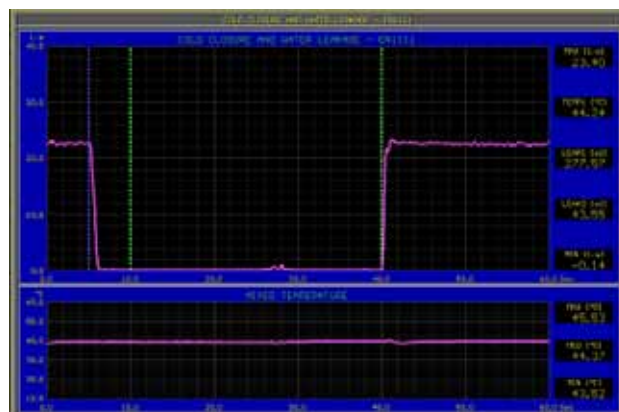
art. P05

VALVOLA MISCELATRICE TERMOSTATICA PER IMPIANTI SOLARI

Prova di sicurezza



art. P04



art. P05

Capitolato

Il testo di capitolato si riferisce ad un codice specifico del prodotto. Ogni variante di prodotto obbliga la modifica del testo di capitolato da parte del progettista.

Codice P04A20N00L1

Valvola miscelatrice termostatica per impianti solari. Connessioni *con calotta e codolo da 3/4" con filtro e ritegno integrati*.
Materiali: corpo in ottone, molle in acciaio inox, guarnizioni in EPDM. Pressione massima di esercizio 10bar, range di temperature di esercizio 5-110°C. Range di regolazione valvola miscelatrice 30÷65 °C ±2°C. Coefficiente di portata KV1,8.

Codice P04A25N00L3

Valvola miscelatrice termostatica per impianti solari. Connessioni *con calotta e codolo da 1" a passaggio libero*.
Materiali: corpo in ottone, molle in acciaio inox, guarnizioni in EPDM. Pressione massima di esercizio 10bar, range di temperature di esercizio 5-110°C. Range di regolazione valvola miscelatrice 30÷65 °C ±2°C. Coefficiente di portata KV1,8.

Codice P05A20N00L2

Valvola miscelatrice termostatica per impianti solari. Connessioni *con calotta e codolo da 3/4" con ritegno integrata*.
Materiali: corpo in ottone, molle in acciaio inox, guarnizioni in EPDM. Pressione massima di esercizio 10bar, range di temperature di esercizio 5-110°C. Range di regolazione valvola miscelatrice 30÷65 °C ±2°C. Coefficiente di portata KV2,3.

Codice P05A25N00

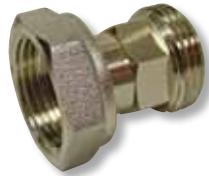
Valvola miscelatrice termostatica per impianti solari. Connessioni *con attacchi filettati maschio da 1"*.
Materiali: corpo in ottone, molle in acciaio inox, guarnizioni in EPDM. Pressione massima di esercizio 10bar, range di temperature di esercizio 5-110°C. Range di regolazione valvola miscelatrice 30÷65 °C ±2°C. Coefficiente di portata KV2,3.

VALVOLA MISCELATRICE TERMOSTATICA PER IMPIANTI SOLARI

Accessori

Art. Y77-2

Codolo con calotta girevole e guarnizione piana - nichelato



Temperatura max di esercizio: 110 °C

codice articolo	tipo	misura
Y77A20N002	-	3/4" M x 3/4"
Y77A25N002	-	1" M x 1"

Art. Y77

Valvola di ritegno compatta con calotta girevole - filtro - guarnizione piana - nichelata



DIREZIONE
DEL FLUSSO

Temperatura max di esercizio: 110 °C
Pressione di apertura: 0,05 bar

codice articolo	tipo	misura
Y77A20N00F	Ritegno + filtro	3/4" M x 3/4"
Y77A20N00	Ritegno	3/4" M x 3/4"
Y77A25N00	Ritegno	1" M x 1"

Art. Y44

Valvola di ritegno compatta con calotta girevole, attacco a compressione, filtro - guarnizione piana - nichelata



DIREZIONE
DEL FLUSSO

Temperatura max di esercizio: 95 °C
Pressione di apertura: 0,05 bar

codice articolo	tipo	misura
Y44A15N00	Ritegno + filtro	15mm x 3/4"

Prodotti correlati

Art. V20

Kit solare di miscelazione con valvola deviatrice termostatica per integrazione termica



art. V20

